

Fantasifuld leder med faglig indsigt søges til STU-området

Vores mangeårige leder af CSU-Kalundborg går på pension. Derfor søger vi en rodfæstet person til en spændende og attraktiv stilling som leder af CSU-Kalundborg, under Specialcenter Sigrig Undset. Ledelsesopgaven omfatter ledelse af flere faggrupper og lovgivningsområder. Lederen af CSU Kalundborg har følgende opgave porte folio: STU, VSU, ordblindeundervisning, klub, Netværk og §104 tilbud.

Vi søger en leder, der kan tænke ud af boksen og navigere i det specialpædagogiske og socialfaglige felt. En fagligt forankret profil som har øje for metodiske og samfundsmæssige tendenser. Den nye leder skal kunne kalibrere i modsætningers verden og være i stand til at ændre tænkning og tilpasse sig nye krav.

Du skal som leder, positivt kunne anvende de mange forskellige kompetencer og fagligheder der er i den samlede medarbejdergruppe. Det er en kompleks opgave og de færreste kandidater har indblik i alle fagområderne fra starten. Heldigvis er der kompetente og engagerede ledere og medarbejdere til at hjælpe dig godt vej.

Vi er en arbejdsplads, hvor vi vægter hjælpsomhed og uhøjtidelighed højt, hvilket kommer til syne gennem vores ubureaukratiske facon og flade struktur. Derudover tillægger vi det betydning, at gode ideer vokser og bliver til virkelighed gennem samspil i organisationen, fordi vores medarbejdere gerne vil gøre en forskel.

Du skal være leder hos os, fordi du brænder for at gøre en forskel, er nysgerrig på og har viden om specialområdet. Du er en kompetent leder, der kan sætte en tydelig retning, ambitioner for kvaliteten og har samtidig en inddragende ledelsesstil. Og så skal det at trække på samme hammel ligge fuldstændig naturligt til dig.

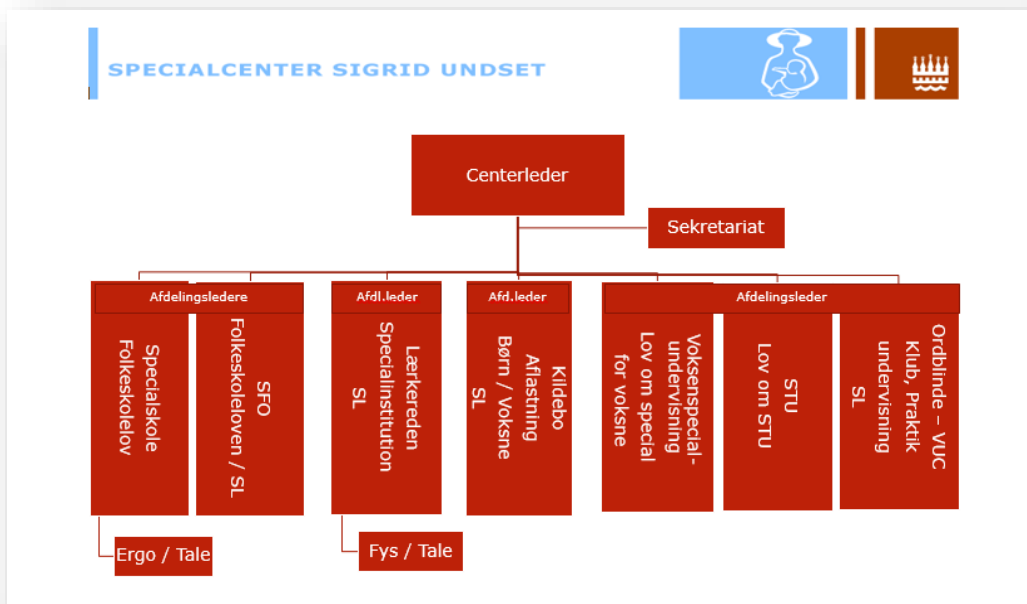
Om Specialcenter Sigrig Undset

Specialcenter Sigrig Undset varetager specialiserede specialpædagogiske opgaver for børn, unge og voksne.

Specialcenter Sigrig Undset består af fire afdelinger på flere fysisk adskilte selvstændige matrikler. Det kendetegner afdelingerne, at de hver især er de eneste der varetager funktionen i Kalundborg Kommune.

- CSU-Kalundborg. Center for specialundervisning er for unge og voksne borgere og består af en STU. Voksenspecialskolen, desuden er der et klubtilbud og praktikundervisning. CSU varetager ordblinde-undervisning for VUC.
- Sigrig Undset Skolen. Vidtgående specialundervisning for elever med generelle indlæringsvanskeligheder. Special SFO'en Tulla for Sigrig Undset Skolens elever fra 0 - 10. klasse.
- Specialinstitutionen Lærkereden modtager børn fra 0 - 6 år.
- Aflastningsinstitutionen Kildebo. Døgnaflastning for hjemmeboende børn, unge og voksne med særlige behov.

Afdelingerne er hjulmet i forskellige lovgivninger, som kan ses i organisationsdiagrammet:



CSU - Kalundborg

Center for specialundervisning - arbejder i alle afdelinger med at støtte mennesker med funktionsnedsættelse. Målet er at borgerne kan komme så tæt som muligt på at kunne mestre eget liv/ hverdag (ADL).

Der sættes ind med kompenserende specialundervisning, vejledning og guidning. Opgaverne varetages af specialuddannede fagfolk.

CSU Kalundborg består af følgende afdelinger / områder:

- STU særligt tilrettelagt ungdomsuddannelse for unge med særlige behov
- ordblindeundervisning for voksne og udredning til hjælpemidler/It-rygsæk
- VSU, Hjerneskadeundervisning - kommunikationsvanskeligheder efter erhvervet hjerneskade
- specialundervisning for voksne med behov for en ekstra kompenserende indsats
- klubtilbud for unge på STU
- Praktikvejledning for unge på STU og andre henvist af jobcentret
- netværkstilbud (livsmestring), skræddersyet til eksterne rekvirenter

Der arbejdes tværfagligt og også på tværs af afdelingerne, så borgerne får den bedst mulige, kombinerede indsats.

CSU har en veluddannet og meget engageret medarbejderstab, der med gejst og glæde tager fat på de mange differentierede undervisningsopgaver.

Der tages udgangspunkt i den enkelte elevs særlige behov og drømme og der prioriteres højt at komme så langt som muligt på ressourcer og egen forvaltning.

Der samarbejdes tæt med alle involverede i og omkring eleven/ borgeren, og vi har tværsektorielt en fælles retning, der gavner den unge hele livet.

Der er fokus på den socioøkonomiske tænkning, og der samarbejdes tæt med civilsamfundet og projekter opstår i lokalsamfundet.

CSU arbejder med validering og certificering via OCN-dokumentation af kompetencer.

CSU arbejder ud fra tænkningen om Recovery i relation til unge med psykiatriske diagnoser. Det handler for os om at den unge kan skabe sig en meningsfuldt og tilfredsstillende liv, sådan som personen selv definerer det, med eller uden symptomer som jo kan komme og gå.

CSU arbejder ud fra at alle skal have en ny chance og en ny basis for at lære og her sættes ind med PAS test, dansk og matematik screening og efterfølgende designes individuelle planer.

Din profil:

Vi søger en leder, der måske har ledelseserfaring og som er bevidst om ressourcestyring og den politiske organisation. Du skal være stærk på det faglige og have lyst og evne til at tilegne dig ny viden inden for området.

Det vil være en fordel hvis du har kendskab til den særlige tilrettelagte ungdomsuddannelse (STU).

Derudover kunne vi ønske os:

- dokumenterede uddannelser/erfaringer/kompetencer fra specialpædagogisk arbejde.
- have økonomisk, IT-fagligt, administrativt og pædagogisk overblik
- være handlekraftig, synlig og tydelig – og samtidig være lyttende og anerkendende
- kunne balancere mellem forankring og fornyelse i en del af organisationen som har mange traditioner
- gerne en relevant lederuddannelse, evt. på PD-niveau.
- være kreativt tænkende, have humor og kunne lede med et glimt i øjet
- have hjertet på rette sted og evner at være kulturbærer og værdiskaber
- være visionær og udviklingsorienteret og have et godt blik for centerets muligheder og samarbejdsrelationer
- være stærk kommunikativt og handlekraftig når det kræves

Vi kan tilbyde

En spændende lederstilling med masser af udviklingsmuligheder. En af vores største styrker i Specialcenter Sigrid Undset er vores ledelsesteam. Her kan du hente sparring og inspiration. Vi dyrker ledelse i et tillidsfuldt rum hvor bl.a. neuroaffektiv og narrativ ledelsesteori optager os.

Specialcenter Sigrid Undset er et center med en lang og god historie og samtidig et center som har et rigtig godt ry og omdømme. Det har en synlig og tydelig rød tråd, som du skal være stolt over at blive en del af.

Rekrutteringsproces

Ansøgers vurdering af arbejdspladsen

Alle interesserede er velkomne til at kontakte os med spørgsmål om stillingen og en eventuel drøftelse af personlige kvalifikationer i forhold til stillingen. Alle henvendelser behandles fortroligt. Henvendelse kan rettes til

- Centerleder, Kevin Sølvsten Meier tlf. 23325013

Vil du vide mere om stillingen og skolen, kan du få yderligere oplysninger via skolens hjemmeside [skolens hjemmeside](#)

Arbejdspladsens vurdering af ansøgerne

Ansættelsesudvalget udvælger ansøgere til 1. samtalerunde og gennemfører herefter 1. og 2. samtalerunde. Ansættelsesudvalget vurderer ansøgerne ud fra de faglige, ledelsesmæssige og personlige kompetencer, der er beskrevet her i jobprofilen.

Ansættelsesudvalget er sammensat af:

- Kevin Sølvsten Meier, Centerleder
- Malene Thyrring, Viceskoleleder
- Karin Højbjerg, leder af sekretariatet
- Margit Rebin, AMR, CSU-Kalundborg
- Karla Lentz, TR Dlf, CSU Kalundborg
- Lonnieia Dragsdal Hansen, medarbejderrepræsentant
- Søren Hansen, bestyrelsesformand CSU-Kalundborg
- Jette Feldthaus, HR

Ansættelsesudvalget har efter sidste samtalerunde følgende grundlag for vurderingen af de sidste ansøgere:

- Den skriftlige ansøgning
- Det personlige indtryk fra 1. samtalerunde
- Et skriftligt resumé af en kompetenceprofil gennemført af HR. Resuméet udarbejdes på baggrund af en dybtgående, struktureret samtale om ansøgerens ledelsesmæssige og personlige kompetencer.
- Et skriftligt resumé af referencer, som konsulenten indhenter telefonisk fra relevante personer, som ansøgeren oplyser. Referencerne indhentes umiddelbart før anden samtalerunde og kun efter aftale med ansøgeren (referencerne er fortrolige og forelægges ikke ansøgeren)
- Det personlige indtryk fra 2. samtalerunde

Tidsplan for ansættelsen

Ansøgning uploades senest den **10. juni 2023**, via dette link: [Søg jobbet her](#)

1. samtalerunde afvikles den **15. juni 2023 i tidsrummet kl. 8.00-15.00.**

Kompetenceprofilen for de ansøgere, der går videre til 2. samtalerunde, afvikles i uge 25. Tilbagemeldingen tager ca. 1,5 time.

2. samtalerunde afvikles den **27. juni 2023 kl. 8.30-14.00.**

Ansøgeren forventes at tiltræde **1. august 2023.**