

## Rettelsesblad

DATO  
31. oktober 2011

SAGSNR.

SAGSANSVARLIG  
Terese Skov Engelrud/LNJJ

Plan Byg og Miljø  
Miljø og Jord

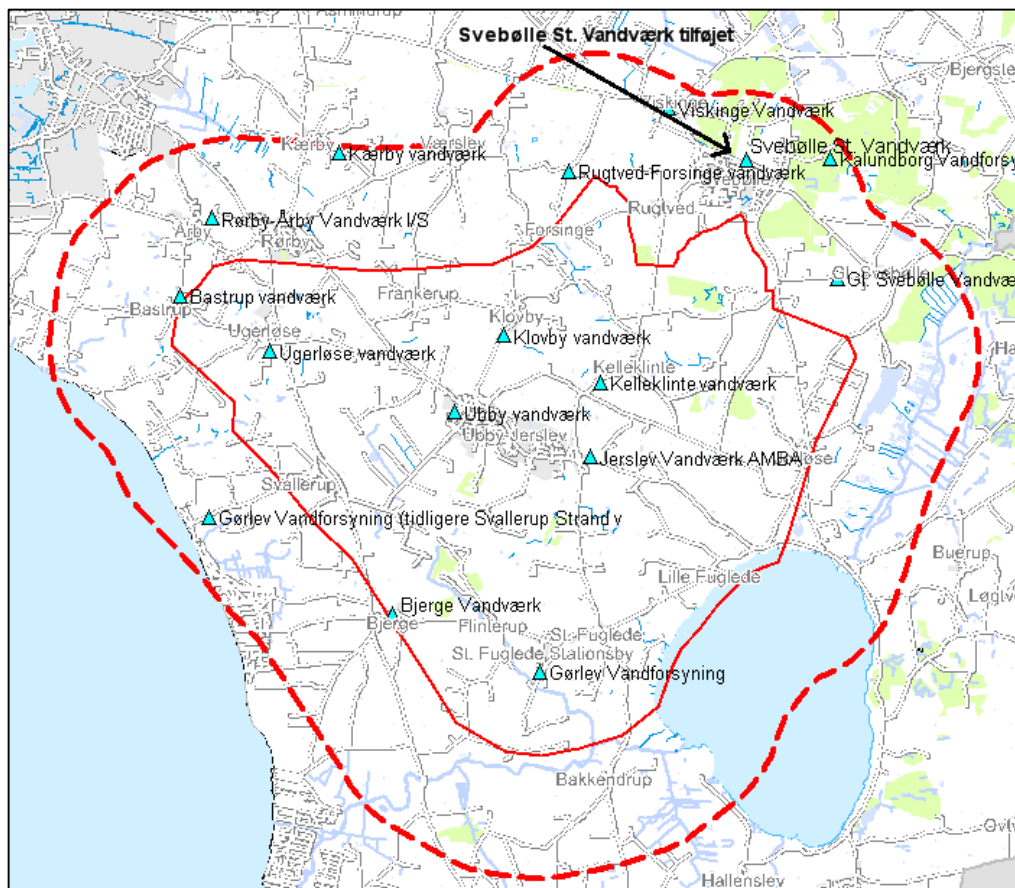
Personlig henvendelse:  
Kalundborg Kommune  
Højvangen 9  
4470 Svebølle

### Grundvandskortlægning Hvidebæk 2011 - Resumerapport

[www.kalundborg.dk](http://www.kalundborg.dk)

Side 1: Svebølle Stationsby Vandværk mangler på figur 1. Er tilføjet på nedenstående kort.

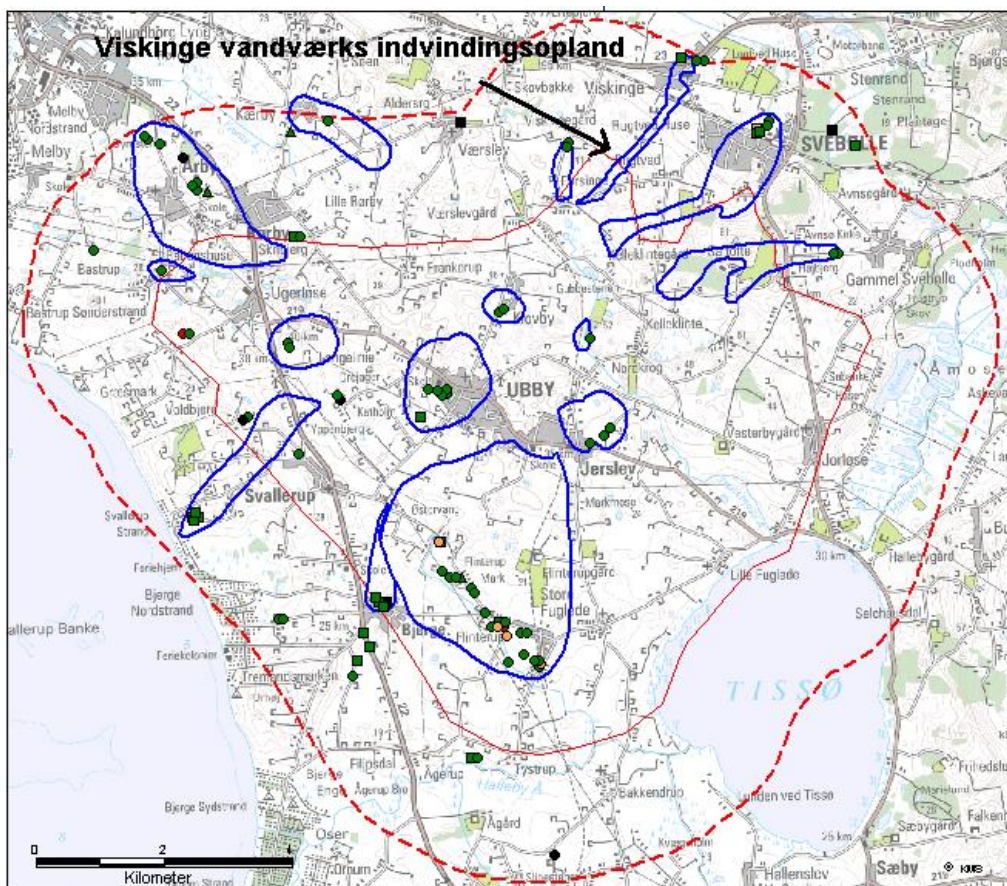
Telefon 59 53 44 00  
Telefax 59 53 49 13  
[kalundborg@kalundborg.dk](mailto:kalundborg@kalundborg.dk)



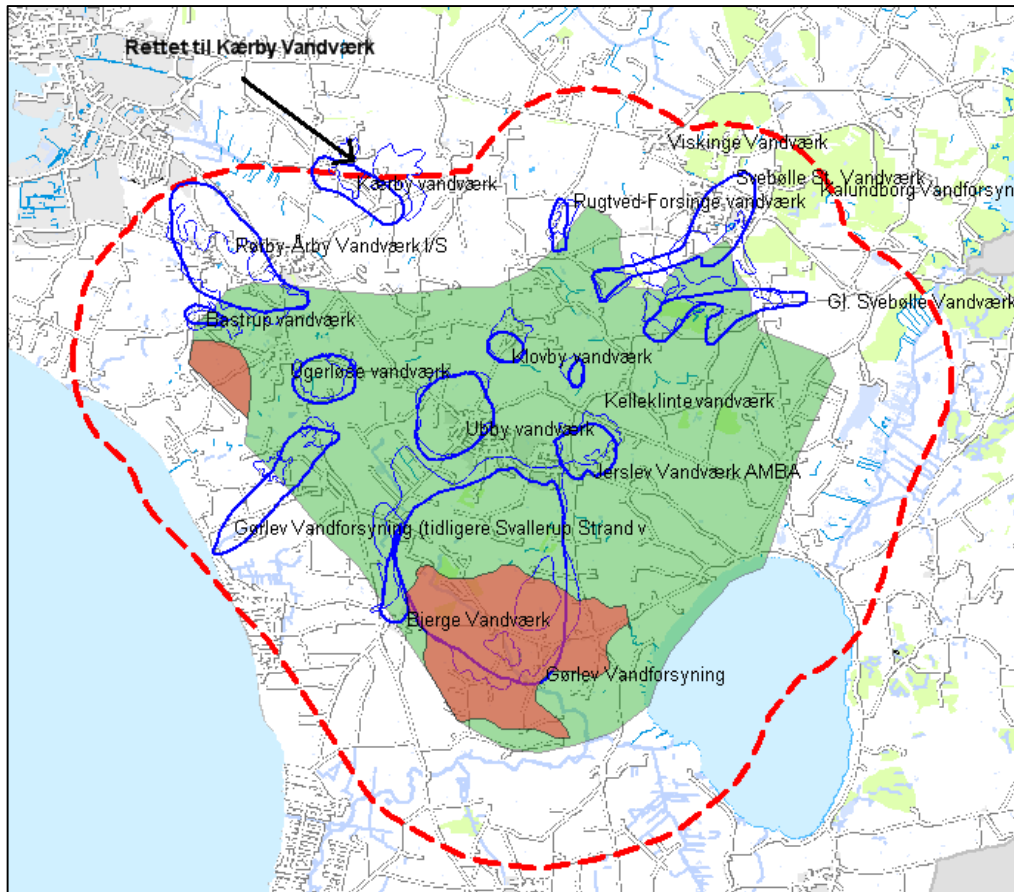
Side 3: Svebølle Stationsby Vandværk mangler i tabel 2 med data.  
Svebølle Stationsby Vandværk – Indvundet vandmængde år 2009: 98.553 m<sup>3</sup> – Indvindingstilladelse: 110.000 m<sup>3</sup>.

Side 5: Henvisning til afsnit 2.2 rettes til afsnit 3.2.

Side 10: Viskinge Vandværks indvindingsopland mangler på figur 6. Er tilføjet på nedenstående kort.



Side 12: På kortet rettes Gørlev Vandforsyning til Kærby Vandværk. Er tilføjet nedenstående kort.



Side 17: Kalundborg Kommune rettes til Vestsjællands Amt.

Side 22: Kalundborg Kommune er myndighed i forbindelse med landbrugstilsyn, men det er Plantedirektoratet der er tilsynsmyndighed i forbindelse med vaskepladser og fyldepladser.

Side 27: Kortlagt lokalitet på kortet mangler label. Label er tilføjet på nedenstående kort.

